

**BDK3A** (dual displacement without brake / *cilindrata doppia senza freno*)

**BDFK3AR** (dual displacement with brake / *cilindrata doppia con freno*)

**BVK3A** (variable displacement without brake / *cilindrata variabile senza freno*)

**BVFK3AR** (variable displacement with brake / *cilindrata variabile con freno*)



		500	250	850	215	875	400	1250	300	1250	625
Equivalent displacement <sup>(1)</sup> <i>Cilindrata equivalente</i> <sup>(1)</sup>	[cc/rev]	510	270	874	215	880	380	1216	304	1216	608
Reduction ratio <i>Rapporto di riduzione</i>		5:1									
Bore <i>Alesaggio</i>	[mm]	37	37	37	37	44	44	44	44	44	44
Stroke <i>Corsa</i>	[mm]	19	10	32	8	23	10	32	8	32	16
Specific torque <i>Coppia specifica</i>	[Nm/bar]	8,12	4,28	13,50	3,42	13,90	6,04	19,36	4,84	19,36	9,68
Continuous pressure <i>Pressione in continuo</i>	[bar]	250	250	250	250	250	250	250	250	250	250
Peak pressure <sup>(2)</sup> <i>Pressione di picco</i> <sup>(2)</sup>	[bar]	425	425	400	400	400	400	350	350	350	350
Peak power <sup>(3)</sup> <i>Potenza di picco</i> <sup>(3)</sup>	[kW]	55	42	55	42	55	42	55	42	55	42
Continuous speed <sup>(4)</sup> <i>Velocità in continuo</i> <sup>(4)</sup>	[rpm]	100	300	100	300	100	300	100	300	100	300
Maximum speed <sup>(4)</sup> <i>Velocità massima</i> <sup>(4)</sup>	[rpm]	300	300	200	300	200	300	170	300	170	300
Approximative weight <i>Peso approssimativo</i>	[kg]	75	unit	Type of brake <i>Tipo di freno</i>				Negative disc brake <i>Freno a dischi negativo</i>			
Maximum casing pressure <i>Pressione massima in carcassa</i>	[bar]	1	continuous	Admissible temperatures				[°C]	-20		minimum
		5	peak	Temperature ammissibili					+80		maximum
Motor oil capacity <i>Capacità olio motore</i>	[l]	1,5	continuo	Static braking torque <sup>(5)</sup> <i>Coppia di frenatura statica</i> <sup>(5)</sup>				[Nm]	8200		
Gearbox oil capacity <i>Capacità olio riduttore</i>	[l]	1,7	picco	Minimum brake pilot pressure <i>Pressione minima pilotaggio freno</i>				[bar]	20		
Brake pilot volume <i>Volume pilotaggio freno</i>	[cm <sup>3</sup> ]	3,9		Maximum brake pilot pressure <i>Pressione massima pilotaggio freno</i>				[bar]	60		
Volume pilot change displacement <i>Volume pilotaggio cambio cilindrata</i>	[cm <sup>3</sup> ]	2,12		Pilot pressure change displacement				[bar]	25	minimum	
Suggested bolt type <i>Viti suggerite</i>	M22	12,9		Pressione di pilotaggio cambio cilindrata					35	maximum	
Bolt torque setting <i>Coppia serraggio viti</i>	[Nm]	767,0	coarse	799,0	fine						
		958,0	grosso	1008,0	fine						

NOTES / NOTE

(1) Equivalent displacement = motor displacement x reduction ratio of gearbox (5:1)

(4) For higher continuous and maximum speeds please contact the SAI Technical Department

(1) *Cilindrata Equivalente = cilindrata motore x rapporto di riduzione del riduttore (5:1)*

(4) *Per velocità in continuo e massime maggiori contattare l'Ufficio Tecnico SAI*

(2) For higher peak pressures please contact the SAI Technical Department.

(5) If the brake is engaged for a long time, the braking torque could increase considerably. The brake requires to be periodically engaged and disengaged to maintain the desired performances.

(2) *Per pressioni di picco maggiori contattare l'Ufficio Tecnico SAI*

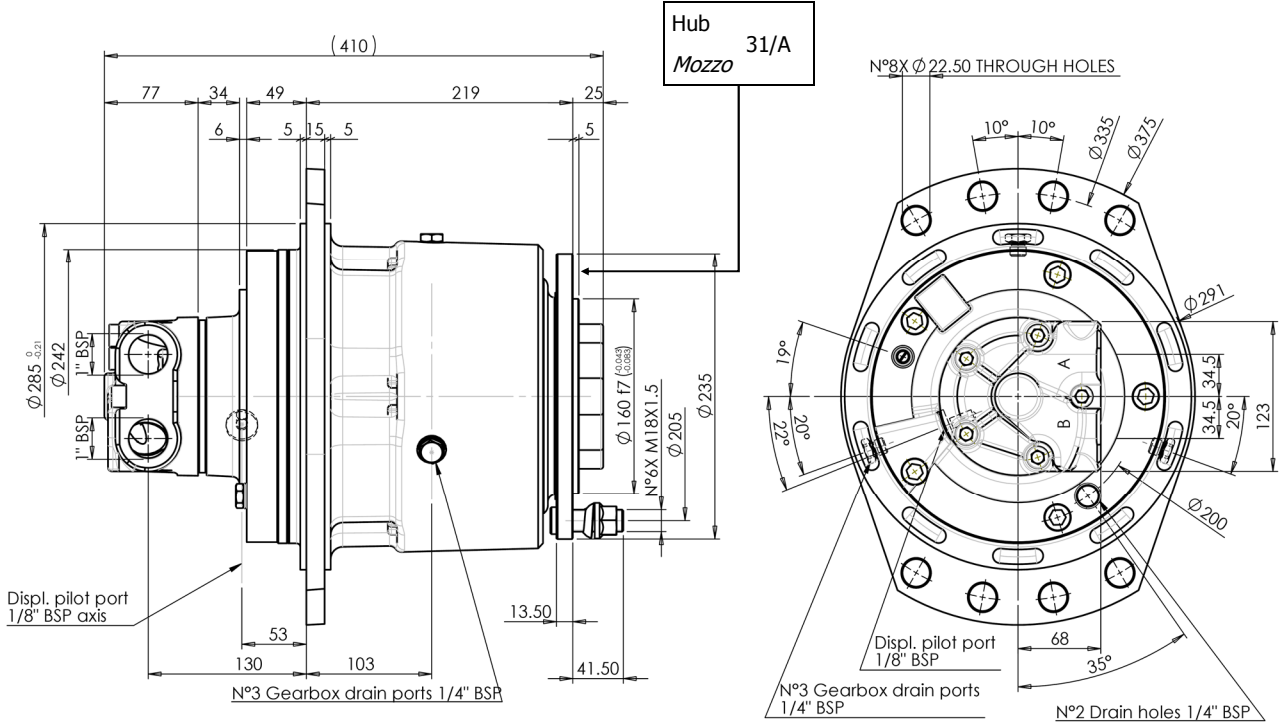
(5) *Quando il freno rimane ingaggiato per un lungo periodo di tempo la coppia frenante può aumentare considerevolmente. Si consiglia periodicamente di pilotare il freno in modo da garantire i dati dichiarati.*

(3) For higher peak power please contact the SAI Technical Department.

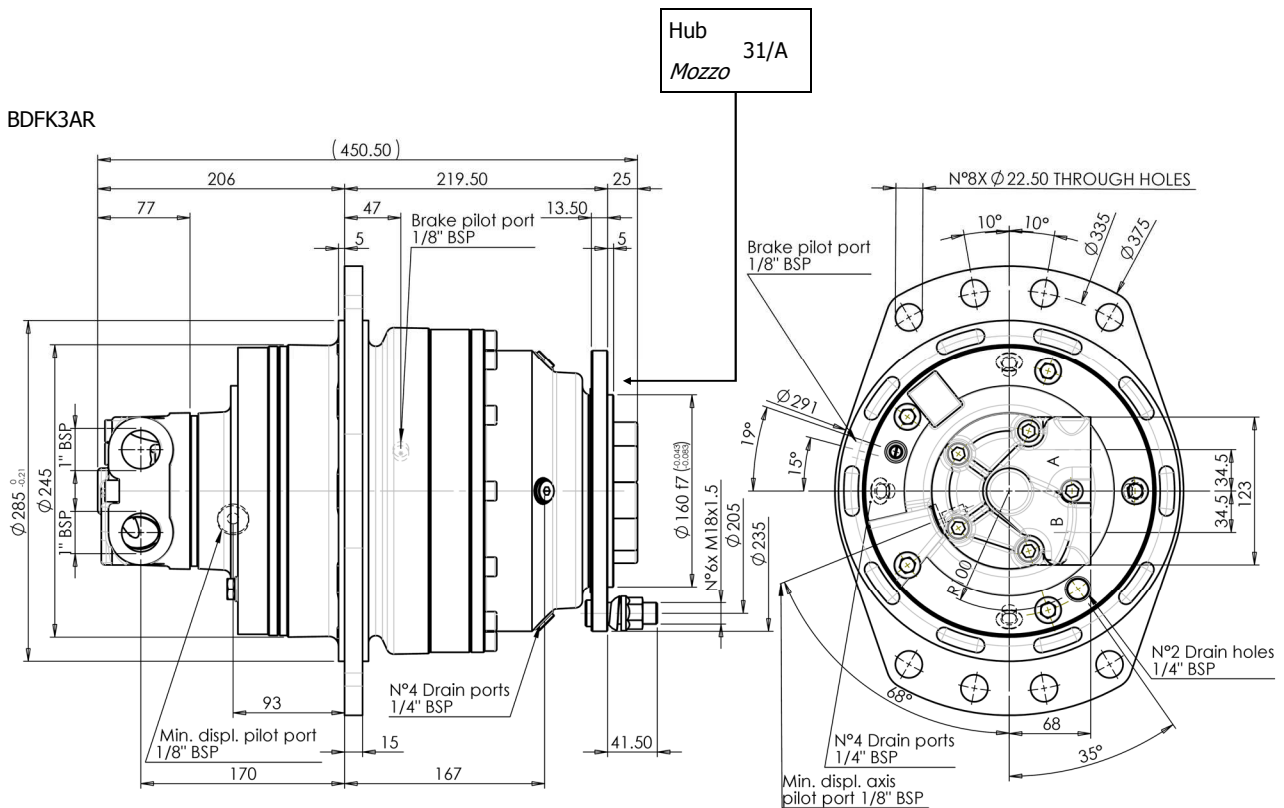
(3) *Per potenze di picco maggiori contattare l'Ufficio Tecnico SAI.*

**DIMENSIONAL DRAWINGS**  
**DISEGNI D'INGOMBRO**

**BDK3A**

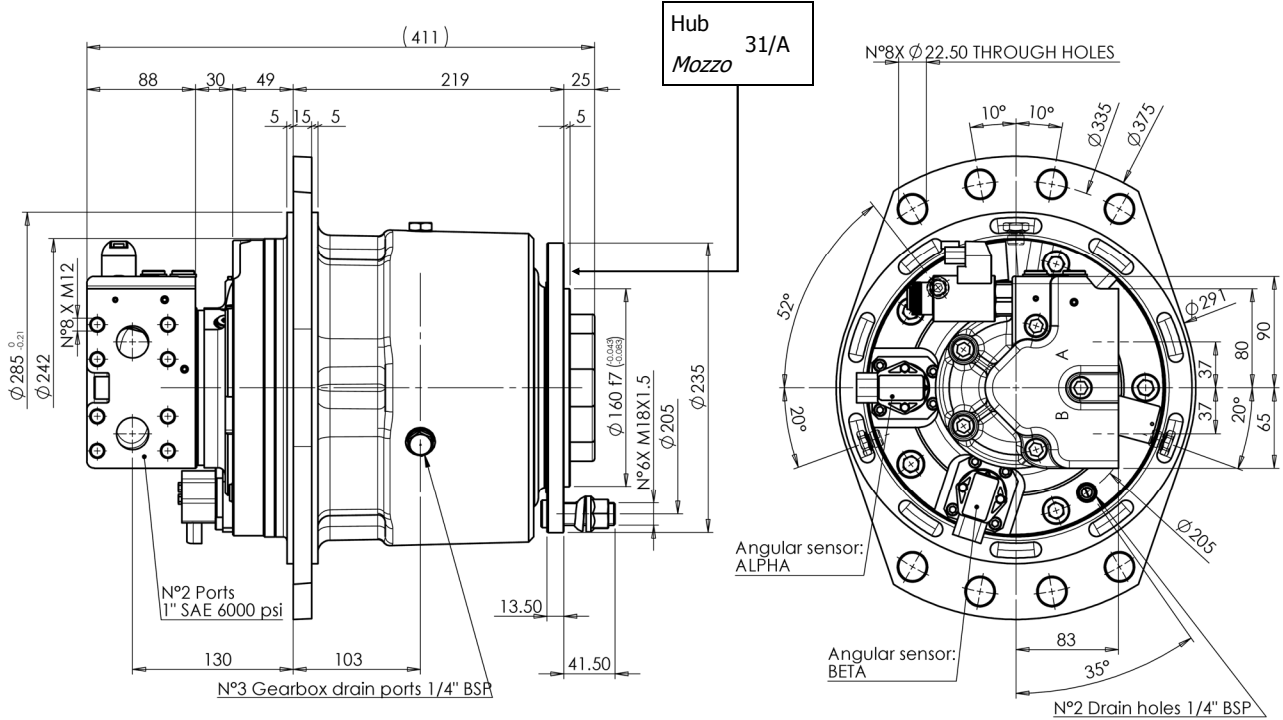


**BDFK3AR**

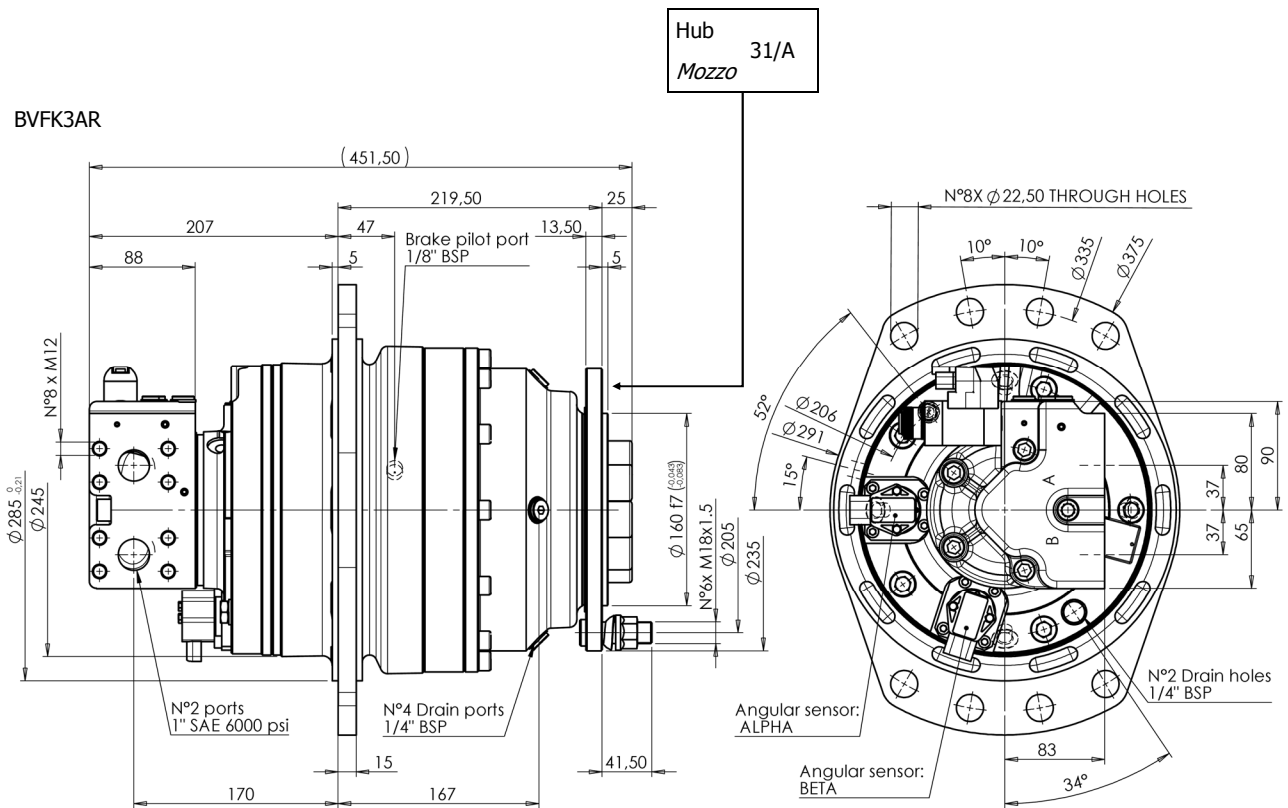


**DIMENSIONAL DRAWINGS**  
**DISEGNI D'INGOMBRO**

**BVK3A**

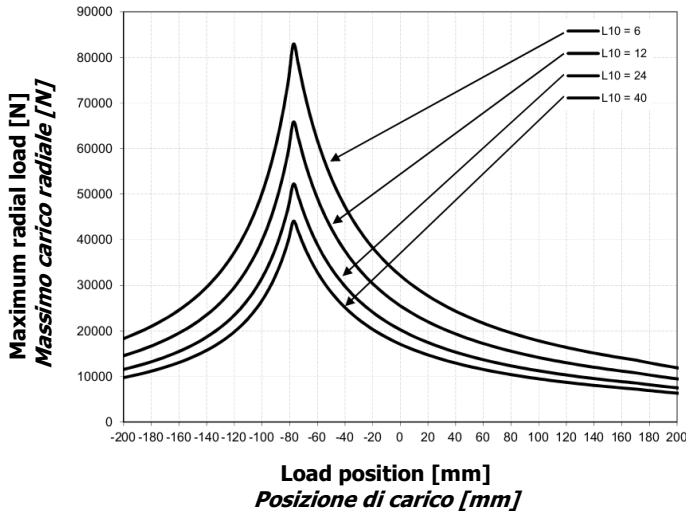


**BVFK3AR**

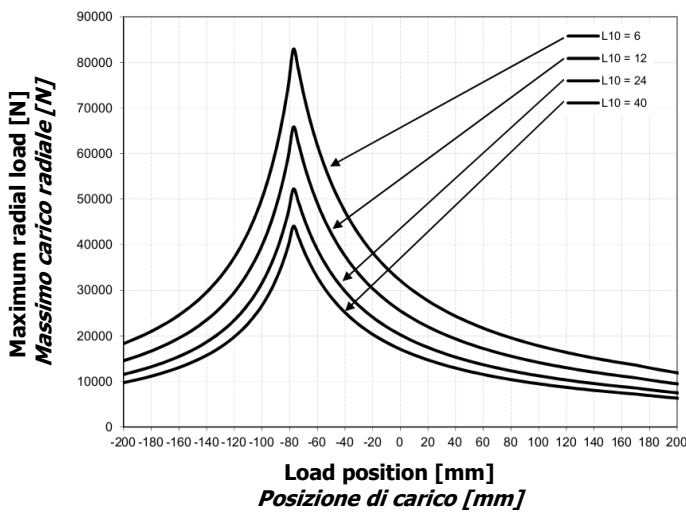
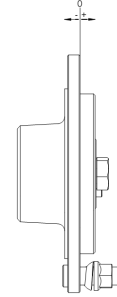




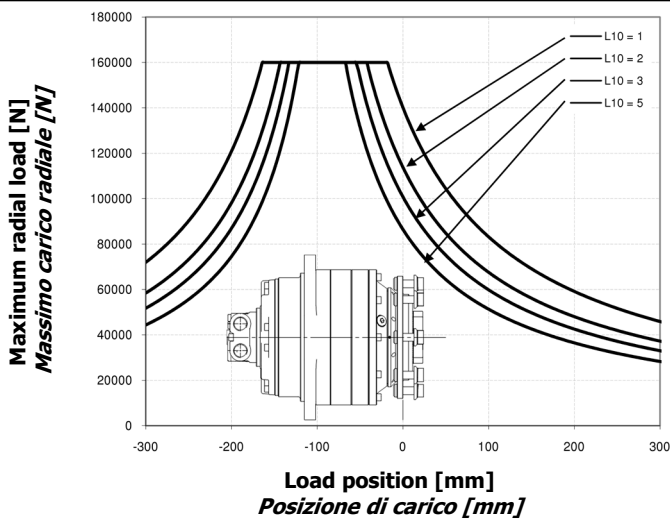
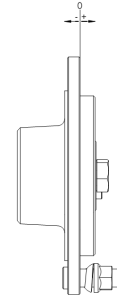
**GRAPHS**  
**GRAFICI**



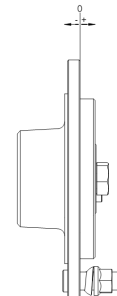
K3



K3A



K4



## ORDER CODES CODICI D'ORDINE

1	2	3	4	5	6	7	8	9	10
G	+	K3R	+	+	+	+	D40	+	+
<b>1 Motor type</b>		G = fixed displacement BD = dual displacement BV = variable displacement		<b>1 Tipologia di motori</b>		G = <i>cilindrata fissa</i> BD = <i>doppia cilindrata</i> BV = <i>cilindrata variabile</i>			
<b>2 Brake option</b>		No code = no brake F = brake		<b>2 Opzione freno</b>		Nessun codice = nessun freno F = freno			
<b>3 Gearbox series</b>		K3 = not available with brake option. Reduction ratio 7:1. Compact K3A = not available with brake option. Reduction ratio 5:1. Compact K3R = reduction ratio 7:1. K3AR = reduction ratio 5:1 K4 = reduction ratio 5,6:1		<b>3 Serie riduttore</b>		K3 = non disponibile con opzione freno. Rapporto di riduzione 7:1. Compatto K3A = non disponibile con opzione freno. Rapporto di riduzione 5:1. Compatto K3R = rapporto di riduzione 7:1. K3AR = rapporto di riduzione 5:1. K4 = rapporto di riduzione 5,6:1			
<b>4 Displacement</b>		see table		<b>4 Cilindrata</b>		vedere tabella			
<b>5 Hub options</b> <small>Only K3 and K3A series</small>		31A = hub 31/A 31D = hub 31/D, includes a larger seal. 31G = hub 31/G, includes a larger seal.		<b>5 Opzioni mozzo</b> <small>Solo serie K3 e K3A</small>		31A = <i>mozzo 31/A</i> 31D = <i>mozzo 31/D, include tenuta maggiorata.</i> 31G = <i>mozzo 31/G, include tenuta maggiorata.</i>			
<b>6 Options</b>		V = FKM seals I = breath valve O = separated oil		<b>6 Opzioni</b>		V = <i>tenute in FKM</i> I = <i>breath valve</i> O = <i>olio separato</i>			
<b>7 Lubrication options</b>		U = shared oil, max. cont. case press. 0.5 bar and max. peak press. 1.5 bar for hubs 31/D and 31/G.		<b>7 Opzioni lubrificazione</b>		U = <i>olio unico, max. press. cont. in carcassa 0.5 bar e max. press. picco 1.5 bar per mozzi 31/D e 31/G.</i>			
<b>8 Distributor</b>		see distributors section D40 standard		<b>8 Distributore</b>		vedere sezione distributori D40 standard			
<b>9 Direction of rotation</b> <small>(viewed from the output side) with input flow in port A, output in B.</small>		No code = clockwise rotation L = anti-clockwise rotation		<b>9 Direzione d'uscita</b> <small>(visto dal lato d'uscita) con portata in ingresso in porta A, uscita in porta B.</small>		Nessun codice = <i>rotazione oraria</i> L = <i>rotazione anti-oraria</i>			
<b>10 Distributor cover orientation</b> <small>Only GK3, GK3A and GK4 series.</small>		No code = position 1 DM2 = position 2 DM3 = position 3 DM4 = position 4 DM5 = position 5		<b>10 Orientamento coperchio distributore</b> <small>Solo serie GK3, GK3A e GK4.</small>		Nessun codice = <i>posizione 1</i> DM2 = <i>posizione 2</i> DM3 = <i>posizione 3</i> DM4 = <i>posizione 4</i> DM5 = <i>posizione 5</i>			

Example

Esempio

GFK3 700 31A U D40

(standard)

GFK3 700 31A V U D40L DM5

(options: FKM seals, anti-clockwise sense of rotation and DM5 orientation)

(opzioni: tenute in FKM, direzione d'uscita in rotazione anti-oraria e orientamento DM5)